

A scenic view of a coastline with palm trees in the foreground and a body of water in the background. The sky is blue with light clouds. The water is a vibrant blue, and the shoreline is visible in the distance. The palm trees are tall and slender, with their fronds reaching towards the sky. The overall atmosphere is bright and sunny.

**Samedi 6 juin 2026 à 10h et 14h00**  
**Entier mobilier d'un hôtel particulier d'Apt**  
**et à divers amateurs**



HÔTEL DES VENTES  
D'AVIGNON





**Important mobilier de salon**

d'époque Louis XV en bois laqué et doré à décor de fleurs et rinceaux sculptés comprenant :  
deux grands canapés reposant sur huit pieds cambrés et dix fauteuils cabriolet.

4 000 / 5 000€

**Commode d'époque Louis XV**

en acajou à façade légèrement galbée, ouvrant par une tirette  
et trois tiroirs et reposant sur quatre petits pieds cambrés à enroulements.

Travail de port du XVIII<sup>ème</sup> siècle.

Entrées de serrure et poignées en bronze doré.

Dim : 85 x 125 x 68 cm.

1 500 / 2 000€





**Cartel d'applique et son cul de lampe**

d'époque Louis XV en corne verte et bronze doré à riche décor rocaille, et tête d'aigle présentant un vase fleuri à l'amortissement. Cadran à cartouches émaillés de chiffres romains signé CHAL à Saint-Amand. Mouvement d'époque modifié au XIX<sup>ème</sup> siècle.  
Dim : 77 x 36 x 15 cm. Dim cul de lampe : 31 x 40 x 21 cm.  
1 000 / 1 500€



**LOUIS NATTERO (1870-1915) :**

**Vue de Bouc Bel Air.**

Huile sur panneau signée en bas à droite.

Dim : 32 x 27,5 cm.

(D'un ensemble de sept œuvres du peintre.)

400 / 600€



**Commode tombeau**

à léger ressaut en merisier naturel mouluré et sculpté ouvrant par trois tiroirs en façade, montants cambrés ornés de motifs stylisés et reposant sur un petit piétement à têtes de dauphin relié par une traverse sculptée d'une coquille sur un drapé.

Travail de port du XVIII<sup>ème</sup> siècle.

Dim : 82 x 128 x 69 cm.

1 500 / 2 000€



**Paire de fauteuils cabriolets**

d'époque Louis XV en noyer naturel mouluré et sculpté de roses et feuillages.

400 / 600€



**Important miroir**

en bois doré à fronton ajouré orné d'une urne et branchages fleuris surmonté d'une palmette.

Dim : 175 x 94 cm.  
500 / 600€



**MOUSTIERS, THION, XVIII<sup>ÈME</sup> SIÈCLE.**

**Assiette en faïence**

à décor polychrome de chinois «à la Pillement».

Diamètre : 24.5 cm.  
50 / 80€



**Grand pot couvert à pharmacie**

à anses en porcelaine gros bleu et dorée avec une inscription «Electuaires Catholicium» en réserve et peint de bouquets de fleurs.

Signée : Paul LEFEBURE,  
rue de l'Odéon 13, Paris  
Hauteur : 70 cm.  
400 / 500€



**Buffet bas**

en bois naturel ouvrant par deux vantaux à décor mouluré reposant sur un petit piétement cambré à enroulement réuni par une traverse mouvementée ornée d'un motif sculpté.

Plateau de marbre blanc.  
Travail du milieu du XVIII<sup>ème</sup> siècle.  
Dim. : 86 x 151 x 65 cm.  
500 / 600€



**Paire de fauteuils cannés**

d'époque Louis XV en bois naturel mouluré et sculpté à décor de cartouches, agrafes et feuilles d'acanthe. Reposant sur un piétement cambré à enroulement.

Estampillés «GOURDIN».  
Jean-Baptiste Gourdin reçu Maître le 26/03/1748.  
400 / 500€



**Grand miroir en bois sculpté et doré.**

Les montants ornés de guirlandes de lauriers, le fronton ajouré à motif d'un pot fleuri, palmes et paniers de fleurs. Fin d'époque Louis XVI.

Dim : 190 x 104 cm.

800 / 1 200€



**Paire de candélabres**

de style Louis XVI en bronze doré et ciselé à trois bras de lumière et surmontés d'un pot couvert. Fût à cannelures rudentées, reposant sur une base circulaire à canaux, rubans et rangs de perles. Début du XIX<sup>ème</sup> siècle.

Hauteur : 46 cm.

500 / 600€



**Pendulette de voyage**

signée SUSSE Frères Hors concours Paris.

Cadran émaillé à décor d'oiseaux et fleurs

sur fond noir. Cage en laiton doré.

400 / 600€

**Console de style Louis XVI**

en bois sculpté et doré. Plateau de marbre blanc reposant sur une ceinture galbée et côtés incurvés.

L'ensemble ajouré de rinceaux feuillagés.

Reposant sur quatre pieds fuselés, cannelés à entretoise.

Époque XIX<sup>ème</sup> siècle.

Dim : 91 x 123 x 46 cm.

400 / 500€



**MOUSTIERS, XVIIIÈME SIÈCLE :**

**Plat ovale**

à décor polychrome d'oiseaux sur des tertres dans un entourage de feuillages.

Dim : 29 x 37 cm.

120 / 150€



**MOUSTIERS, XVIIIÈME SIÈCLE :**

**Plat ovale**

en faïence à décor d'oiseaux en camaïeu bleu.

Dim : 30 x 40 cm.

120 / 150€



**MOUSTIERS, XVIIIÈME SIÈCLE :**

**Plat ovale**

à décor floral en camaïeu jaune. Signé du monogramme «ALLEMAND».

Dim : 33 x 24 cm.

120 / 150€



**MOUSTIERS, XVIIIÈME SIÈCLE :**

**Plat ovale**

à décor polychrome de solanacées au centre, ailes ornées d'une frise. Signé du monogramme de OLERIS-DELEGLISE. (Petits éclats en bordure).

Dim : 28 x 38.5 cm.

120 / 150€



**MOUSTIERS, GUYOT :**

**Assiette en faïence**

à décor polychrome de fleurs de solanacées.

Époque XVIIIème siècle.

Signée/ Diamètre : 25 cm.

120 / 150€



**MOUSTIERS, XVIIIÈME SIÈCLE :**

**Plat en faïence,**

à riche décor polychrome aux armes de la famille Blanc de Prunier, Dauphiné, dans un entourage de fleurs de solanacées.

Diamètre : 29 cm.

150 / 200€



**Importante pendule**

de style Louis XVI orné d'un sujet allégorique « Le message de l'Amour » en bronze de patine brune. Le socle présentant un cadran signé LEPAUTE à Paris est en marbre blanc dans un riche décor ciselé et doré de feuilles d'acanthe et de guirlandes dorées, reposant cinq petits pieds tournés. Époque Napoléon III. Hauteur : 50 cm. Largeur : 42 cm.

600 / 800€

**Paire de candélabres**

en bronze et marbre blanc à décor de putti soutenant une corne d'abondance à cinq bras de lumière. Socle à colonne cannelées à décor de guirlandes de fleurs en bronze doré reposant sur une base octogonale. Hauteur : 64 cm.

300 / 400€



**Commode à portes**

de style Transition Louis XV - Louis XVI en bois de placage à riche décor floral marqueté dans un entourage de filets « à la grecque ».

Elle repose sur un piétement cambré. Plateau de marbre.

Les vantaux découvrent deux tiroirs à l'intérieur.

Dim : 88 x 136 x 62 cm.

300 / 400€



**Console de style Louis XV**

en bois et stuc doré reposant sur deux pieds cambrés à entretoise. Traverse ajourée à décor de coquille sculptée. Plateau de marbre blanc.

Époque Napoléon III.

Dim : 94 x 114 x 50 cm.

400 / 500€



**EUGÈNE JANDELLE (1825- ?):**  
***Enfants jouant avec leurs nourrices.***  
Huile sur toile signée en bas à gauche.  
Dim : 54 x 46 cm.  
700 / 800€



**AUGUSTE MOREAU (1834-1917):**  
***Jeune garçon au coq.***  
Bronze à patine brune signé sur la terrasse  
Haut : 50 cm  
400 / 600€



**Garniture de cheminée Napoléon III**  
en bronze à deux patines et marbre blanc, comprenant une pendule en forme de fontaine, signée THOMAS,  
flanquée de deux personnages mythologiques tenant un glaive et une lance.  
Et une paire de candélabres ornés de putti tenant une corne d'abondance à cinq bras de lumière.  
Dim de la pendule : 43 x 57 x 20 cm. Dim des candélabres : 55 cm de haut.  
1 200 / 1 500€



**JOSEPH ODDE (XIX<sup>ÈME</sup>-XX<sup>ÈME</sup> SIÈCLE) :**

***Bord de mer.***

Faisant partie d'une paire d'huiles sur toiles signées.

Dim : 38 x 55 cm

1 000 / 1 500 €



**ANDRÉ LEBRUN (D'APRÈS) :**

***Allégorie de la source.***

Terre cuite patinée. Haut : 44 cm

400 / 500€



**HENRI MANGUIN (1874-1949) :**

***Piéta (circa 1894).***

Composition en grisaille, d'après l'œuvre de Paul Véronèse, conservée au musée de l'Ermitage.

Huile sur toile signée en bas à droite. Dim : 65 x 54 cm.

Certificat d'authenticité de Mme Claude Holstein et M. Jean Pierre Manguin, en date du 14 octobre 1991.

1 000 / 1 500€



**STRASBOURG, JOSPEH HANNONG :**

***Assiette en faïence***

à décor floral polychrome de forme orfèverie.

Signée. Diamètre : 25 cm.

50 / 80€



**JEAN-BAPTISTE OLIVE (1848-1936) :**

***L'île Degaby, au large de Marseille.***

Huile sur panneau signée en bas à gauche.

Dim : 32.5 x 41 cm.

1 000 / 1 500€

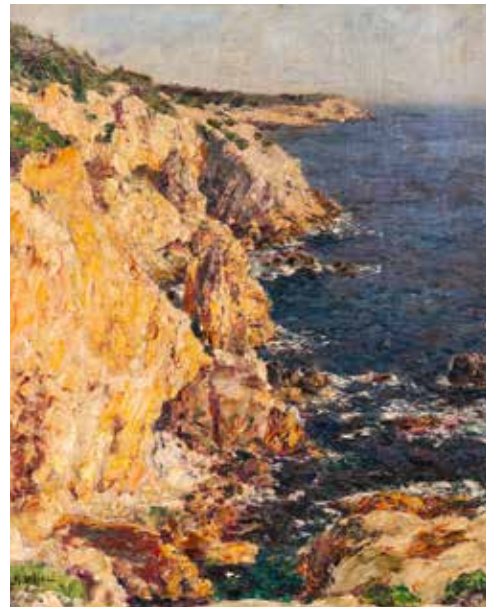


**MARCEL DEBUT (1865-1933) :**

***Le marchand Tunisien.***

Bronze de patine brune. Hauteur : 41 cm.

400 / 500€



**JEAN-BAPTISTE OLIVE (1848-1936) :**

***Bord de mer.***

Huile sur toile signée en bas à gauche.

Dim : 46 x 38 cm.

1 000 / 1 500€



**Pendule capucine en laiton.**  
Époque début XIX<sup>ème</sup> siècle.  
300 / 500€



**Coffret à couture**

d'époque Charle X de forme rectangulaire à doucine, en bois de placage à décor de motifs floraux en palissandre sur fond de bois clair. Partie supérieure bombée recouverte d'un velours de Gènes.

Dim : 15 x 31.5 x 23.5 cm  
100 / 150€



**EDOUARD FORTUNI (1862) :**

***L'Amour filial.***

Bronze à patine brune.  
Haut : 29 cm Largeur : 21.5 cm.  
300 / 400€



**AUGUSTE MOREAU (1834-1917) :**

***Jeune fille au drapé et aux fleurs.***

Sujet en bronze à patine médaille. Signé, fondeur A. NORMANT.  
Hauteur sans le socle : 59 cm.  
800 / 1 000€



**FRANÇOIS E LAHAYE (1878-1949) :**  
*Paysage symboliste au pont.*

Huile sur toile signée en bas à droite. Dans un beau cadre ancien en bois sculpté. Dim : 76 x 66 cm.  
600 / 800€



**Médaille ovale**

en bronze doré à décor en bas-relief d'une scène à l'Antique représentant Psyché et Cupidon attisant le feu d'une lampe à huile. Époque Directoire.  
Dim : 19 x 14 cm.  
200 / 300€



**CHINE :**  
*Aiguière en émail cloisonné.*

L'anse et le bec verseur à décor respectif d'une tête de dragon et d'une tête d'éléphant. Époque 1900.  
Hauteur : 38 cm.  
200 / 300€



**HIPPOLYTE MOREAU (1832-1922) :**  
*Paysanne assise.*

Bronze à patine brune signé sur la terrasse (oxydation).  
Hauteur : 80 cm avec socle  
600 / 800€



**OTHON COUBINE (1883-1969) :**  
**Nature morte au vase de fleurs.**

Huile sur toile signée en bas à droite.

Dim : 25 x 33 cm.

1 500 / 2 000€



**JEAN GABRIEL DOMERGUE (1889-1962) :**  
**Jeune femme à la voilette.**

Huile sur isorel signée en bas à gauche  
(infime éclat en bas à droite).

Dim : 24 x 19 cm.

1 000 / 1 200€



**RENÉ SEYSSAUD (1867-1952) :**  
**Vase de fleurs.**

Huile sur carton signée en bas à gauche.

Dim : 27 x 21 cm.

500 / 600€



**BERNARD BUFFET (1928-1999) :**  
**Le toréro.**

Lithographie numérotée 148/150.  
Signée en bas à droite au crayon dans la marge.

Dim : 68 x 50 cm.

400 / 500€



**PAUL CAMILLE GUIGOU (1834-1871) :**

***Paysage orientaliste.***

Huile sur toile signée en bas à gauche et datée 67.

Dim : 55 x 36 cm

Certificat de M. André Alauzen en date du 25 novembre 1979.

4 000 / 5 000€



**PAUL CAMILLE GUIGOU (1834-1871) :**

***Vallée du Toulousaine, Drome.***

Aquarelle sur papier marouflée signée en bas à droite et située en bas à gauche.

Dim : 26,5 x 42 cm.

Certificat de Madame Claude Jeanne BONNICI, en date de 1er juillet 97.

700 / 800€

**EXPOSITIONS :**

**JEUDI 4 JUIN 14H À 18H.**

**VENDREDI 5 JUIN DE 10H À 12H ET DE 14H À 18H.**

**ET LE MATIN DE LA VENTE.**

**RENSEIGNEMENTS :**

**M<sup>ES</sup> XAVIER BIGAUD & EMMANUEL HOULLIEZ**

**COMMISSAIRES-PRISEURS HABILITÉS**

**TÉL : 04 90 86 35 35**

**PROCHAINES VENTES :**

**VENDREDI 19 JUIN : VOITURES DE COLLECTION**

**JEUDI 25 JUIN : MEUBLES, OBJETS & DÉCORATIONS**

**VENTES BIJOUX ET OR :**

**MERCREDI 10 JUIN - MERCREDI 08 JUILLET**

**BUREAUX D'EXPERTISE :**

**A l'Hôtel des Ventes d'Avignon chaque mardi sans rendez-vous.**

**Au bureau de Carpentras 154, avenue Bel Air, chaque mercredi 14h-18h  
et chaque vendredi 9h-12h**

Catalogue et renseignements sur [www.avignon-encheres.com](http://www.avignon-encheres.com)  
et sur [www.interencheres.com/84001](http://www.interencheres.com/84001)

**Drouot** • Live



**INTERENCHERES**  
**LIVE**



Catalogues

**PATRICK ARMENGAU, COMMISSAIRE-PRISEUR**

4, rue Mère Teresa - 84000 Avignon / Tél 04 90 86 35 35

site web : [www.avignon-encheres.com](http://www.avignon-encheres.com)

e-mail : [contact@avignon-encheres.com](mailto:contact@avignon-encheres.com)



SARL HÔTEL DES VENTES D'AVIGNON

AGRÉMENT 2002-166